

1

¿Qué ha pasado en las cuencas de los ríos Cauca y San Jorge?



27 de agosto/2021: rompimiento del dique marginal del río Cauca en Cara de Gato (San Jacinto del Cauca).

21 de marzo/2022: rompimiento del dique que contenía al río Cauca en el sector Los Arrastres (San Jacinto del Cauca-Guaranda).

Febrero - Abril/2022:



Excesos de lluvia en la cuenca del río Cauca y Mojana.



Altos niveles en el río Cauca, cercanos a los máximos históricos (2000-2020).

2

¿Qué ha pasado recientemente (18-19 de mayo)?



Lluvias en amplios sectores de La Mojana, entre la tarde hasta la noche y madrugada, las más fuertes en municipios de Ayapel, Nechí, San Jacinto del Cauca, San Marcos y Caimito, y algunas lluvias en el Bajo Nechí, Alto San Jorge, Bajo Cauca y Bajo Magdalena.



Tránsito de creciente en: (i) río San Jorge tramo Montelíbano - San Marcos, (ii) río Cauca tramo Caucasia-Nechí y (iii) Caños con conexión al Cauca.



Reporte comunitario

Inundaciones por ingreso del Cauca en áreas de drenaje de: *i)* caño San Matías: desde Los Arrastres (Guaranda) hasta Parcelas de Santa Fe (San Benito Abad); *ii)* caño Rabón: desde Gavaldá (Guaranda) hasta



La Plaza (San Benito Abad) y *iii)* caño Viloría: desde Cecilia (Ayapel) hasta Cuiva (San Benito Abad).

Inundaciones por remanso del Brazo de Loba, en: *i)* corredor del río San Jorge (San Marcos-Magangué); *ii)* corredor de los caños Mojana (Galindo), y Pancegüita (Orejero) - al norte de Sucre y *iii)* corredor del río Cauca (Guacamayo-Brisas del Cauca, al norte de Achí)

3

¿Qué esperamos (19-20 de mayo)?



Lluvias aisladas, con atención principalmente a los municipios de Achí, San Jacinto del Cauca, San Marcos, Guaranda, Majagual, Nechí, Ayapel y sur de San Benito Abad; y en el Bajo Cauca y Bajo Nechí.

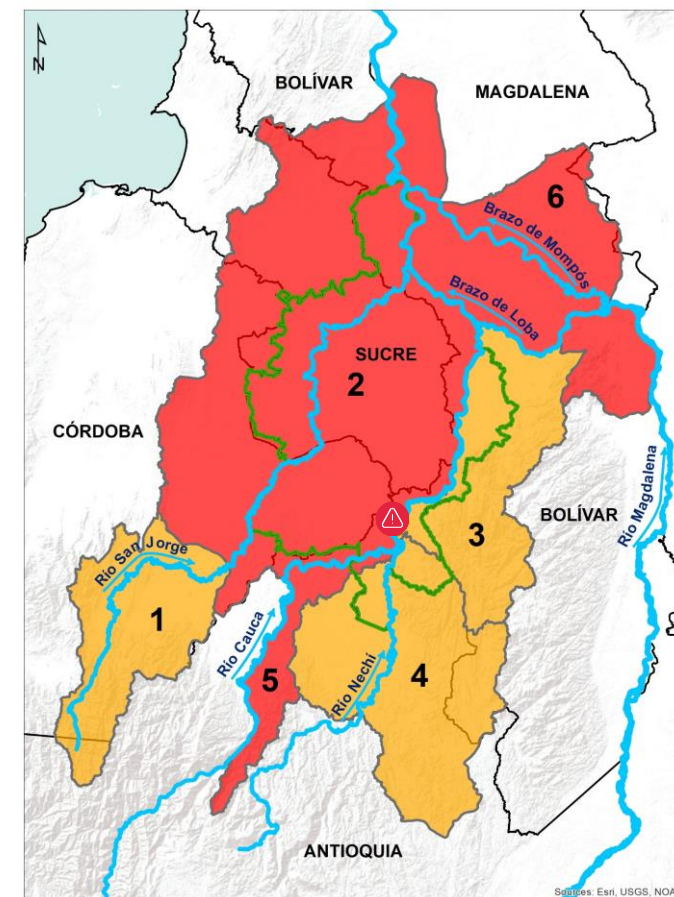


Ascenso de: (i) Bajo San Jorge (Ayapel-desembocadura), (ii) Caños asociados al ingreso del río Cauca y (iii) Bajo Magdalena (El Banco-Plato).



Recomendaciones

- Especial atención en áreas de drenaje de los caños Gil, San Matías, Rabón y Viloría, por ingreso del río Cauca.
- Se advierte sobre altos niveles en: río San Jorge y sistema cenagoso (Ayapel-desembocadura), río Cauca (Caucasia-Nechí y norte de Achí), río Magdalena (entre El Banco y Plato), caños Mojana y Pancegüita (norte de Sucre) y sistema de ciénagas (Ayapel, San Marcos, Sucre)

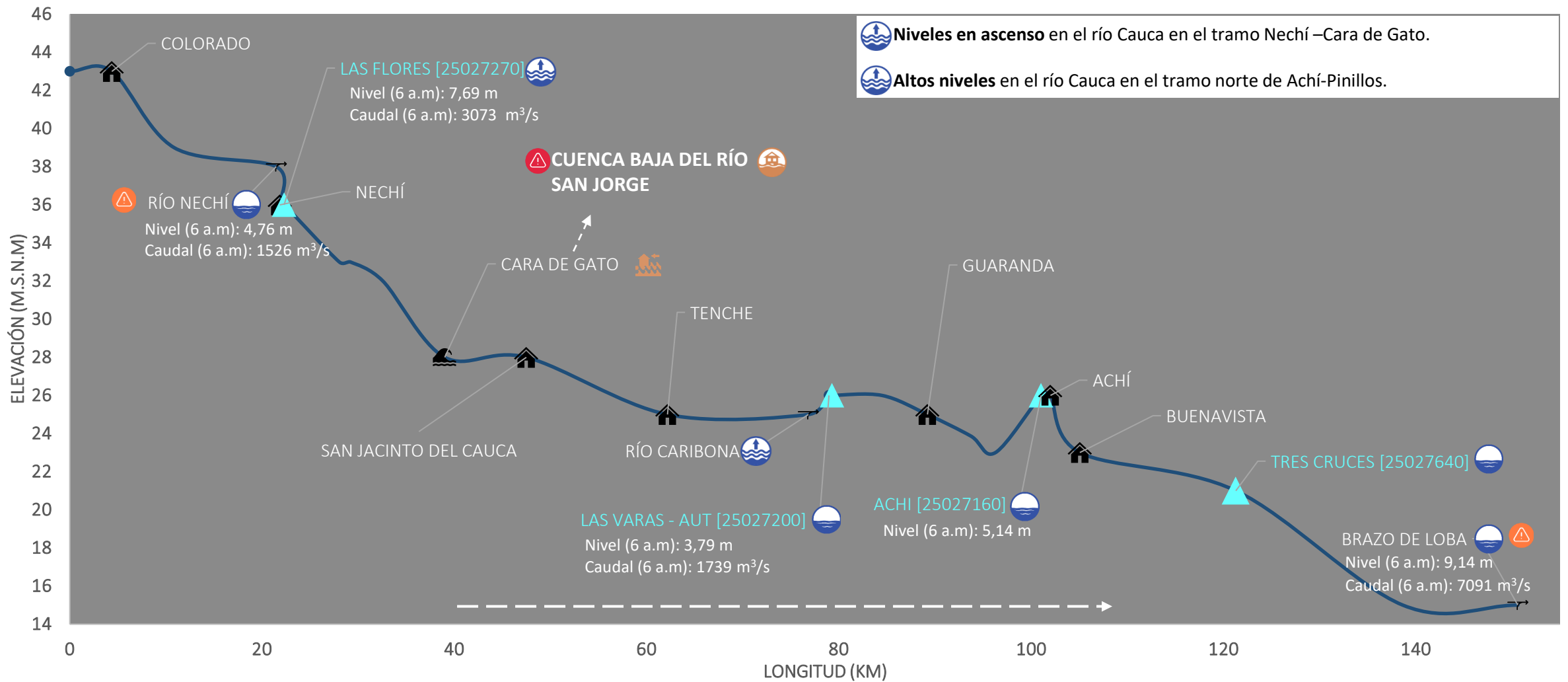


PARA TOMAR ACCIÓN: 2) Bajo San Jorge; 5) Cauca (Valdivia-Nechí) y 6) Bajo Magdalena entre El Banco y Plato; **Alerta puntual** en el río Cauca, en el sector Cara de Gato (San Jacinto del Cauca)



PARA PREPARARSE: 1) Alto San Jorge; 4) Bajo Nechí; 3) Bajo Cauca (Nechí-Achí).

III. Condiciones hidrológicas actuales en el río Cauca (tramo Nechí-Pinillos)

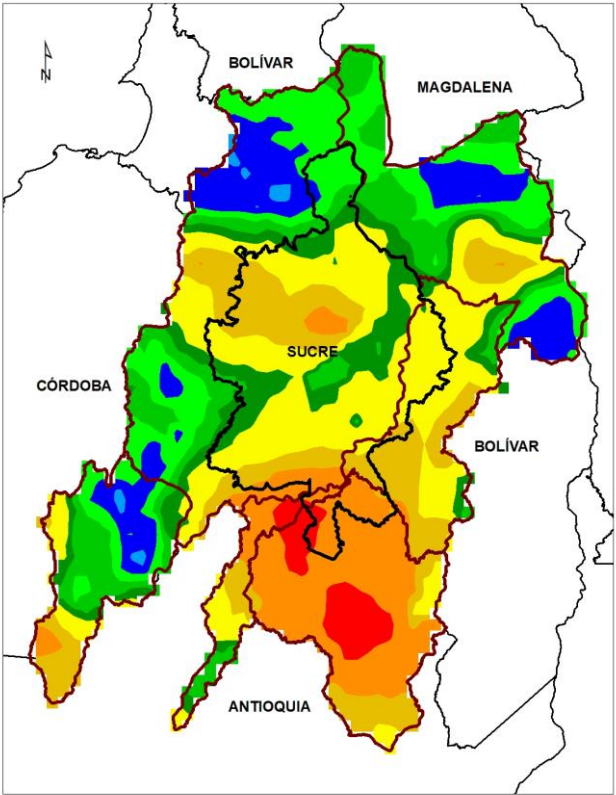


Niveles en ascenso en el río Cauca en el tramo Nechí –Cara de Gato.

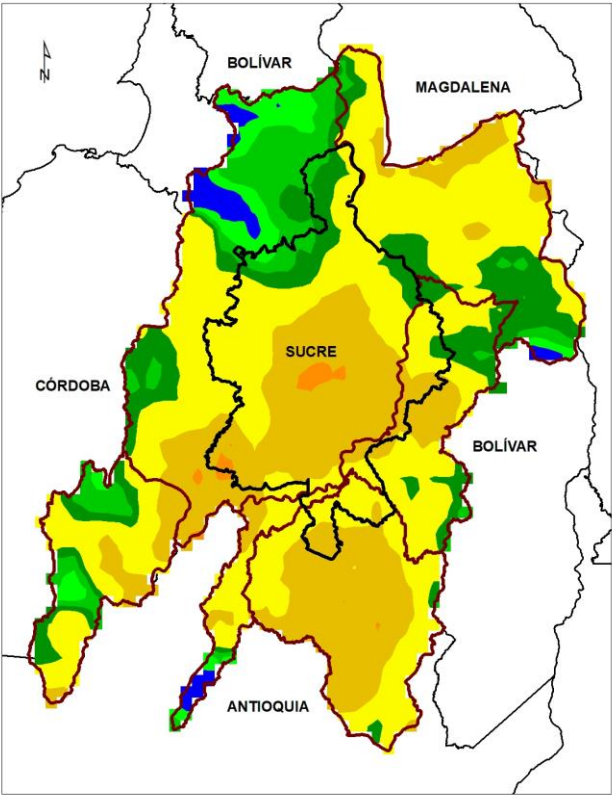
Altos niveles en el río Cauca en el tramo norte de Achí-Pinillos.

PUNTOS DE INTERÉS RÍO CAUCA (TRAMO NECHÍ-MAGANGUÉ)	ALERTAS HIDROLÓGICAS	CONDICIONES HIDROLÓGICAS	ZONAS DE EMERGENCIA
Estación hidrológica IDEAM	Alerta ROJA Para tomar acción	Niveles en ascenso	Inundación por desbordamiento
Población	Alerta NARANJA Para prepararse	Niveles en descenso	Inundación por rompimiento margen derecha
Rompedero	Alerta AMARILLA Para informarse	Niveles estables	Inundación por rompimiento margen izquierda (Mojana)
Confluencia	Condiciones NORMALES Sin alerta	Tránsito de creciente	

PRONÓSTICO PARA EL 19 DE MAYO Y 20 DE MAYO



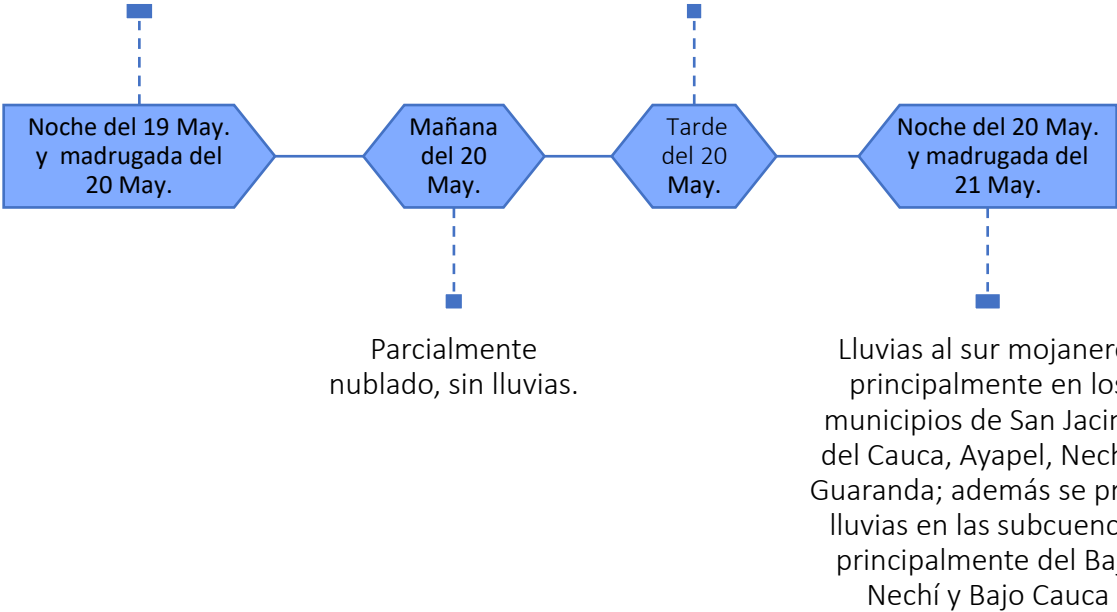
ACUMULADO DEL 19 AL 20 DE MAYO



ACUMULADO DEL 20 AL 21 DE MAYO



Probabilidad de lluvias aisladas, con atención principalmente a los municipios de Achí, San Jacinto del Cauca, San Marcos, Guaranda, Majagual, Nechí, Ayapel y sur de San Benito Abad; y en el Bajo Cauca y Bajo Nechí.



**Equipo de trabajo Centro regional de Pronóstico
y Alertas Tempranas de LA MOJANA**

Elaborado por:
NATALIA MUÑOZ, Hidróloga
RAFAEL MUNDARAY, Meteorólogo

www.corpomojana.gov.co
Correo Electrónico:
corpomojana@corpomojana.gov.co
Cra. 21 # 21 A – 44 San Marcos - Sucre
Teléfono: (+575) 295 5347

YOLANDA GONZALEZ HERNÁNDEZ,
Directora General IDEAM.
MARTHA CECILIA CADENA,
Jefe Oficina del Servicio de Pronósticos y Alertas
www.ideam.gov.co

Correos electrónicos:
servicio@ideam.gov.co,
alertas@ideam.gov.co

Calle 25 d # 96b - 70, piso 3. Bogotá, D.C.
Teléfono: 307 5625 ext. 1334 - 1336.

LILIANA QUIROZ, Directora General de la Corporación para el Desarrollo
Sostenible de La Mojana y el San Jorge-CORPOMOJANA.

RAQUEL GARAVITO, Gerente del Fondo Adaptación

JIMENA PUYANA, Gerente Nacional de Desarrollo Sostenible del PNUD